

ROSSO

Senior



2400 WATT

- fa دفترچه راهنما
- en Instruction for use
- de Gebrauchsanweisung
- tr Kullanma Kılavuzu



این جاروبرقی سازگار با محیط زیست است و قطعات پلاستیکی آن قابل بازیافت می باشد.

همواره دفترچه راهنمای محصول را در مکانی مناسب و در دسترس نگهداری کنید.

نگهداری:

قبل از تمیز کردن جاروبرقی ، ابتدا جاروبرقی را خاموش کرده و پس از خنک شدن دستگاه ، با یک دستمال تمیز و کمی مرطوب بدنه بیرونی جاروبرقی را تمیز کنید. در صورت لزوم می توان داخل مخزن گرد و غبار را فقط با دستمال خشک تمیز نمود.

- هرگز از مواد شوینده، حلال ها و شیشه پاکن ها برای تمیز کردن جاروبرقی استفاده نکنید.
- هرگز جارو را در آب غوطه ور نکنید.
- جاروبرقی را از دسترس کودکان دور نگهدارید.

کاربرد دستگاه :

این جاروبرقی فقط برای استفاده خانگی و سطوح خشک طراحی شده است و برای مصارف غیر خانگی و صنعتی کاربرد ندارد.

در صورت عدم استفاده صحیح از دستگاه، شرکت هیچ گونه مسئولیتی را در قبال خسارات وارده به عهده نخواهد گرفت.

استفاده از پاکت گرد و خاک میکروفیلتری یکبار مصرف روسو ضروری می باشد و به هیچ وجه از کیسه دائم و پاکت های متفرقه استفاده ننمایید.

توجه: ⚠

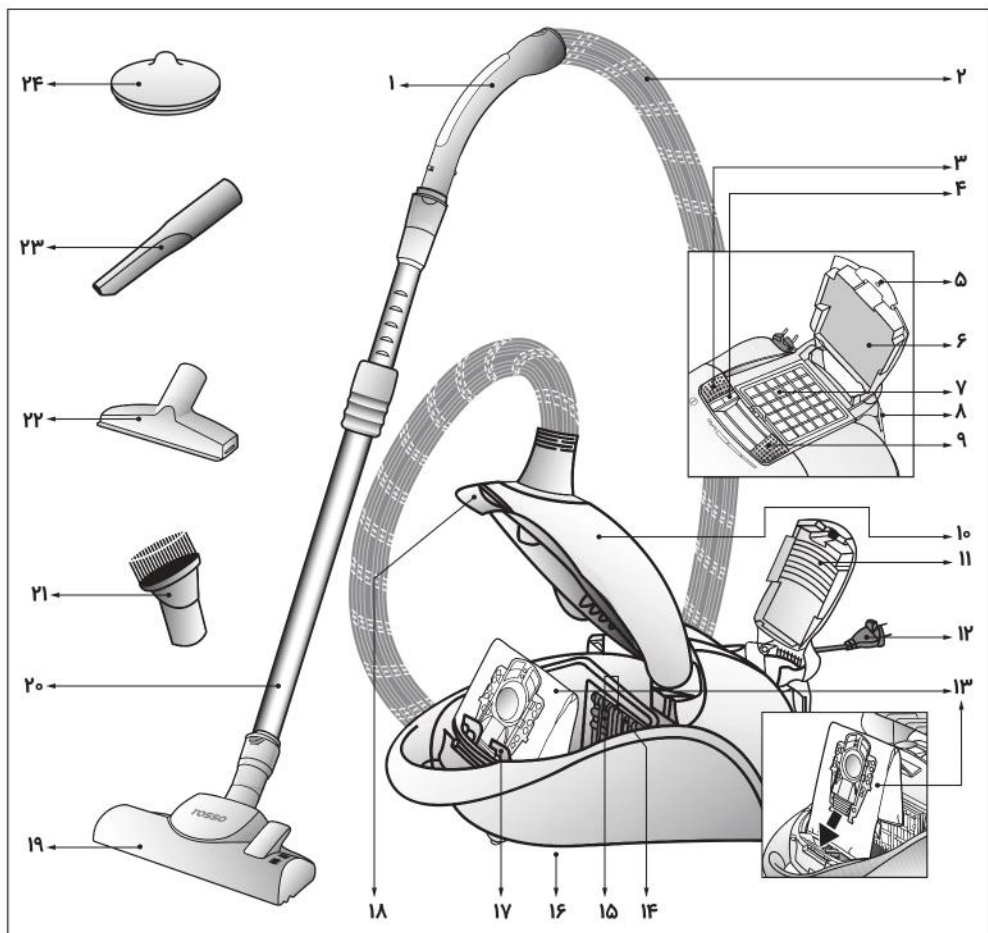
هرگز از جاروبرقی برای موارد زیر استفاده نشود:

- قرار دادن دهانه مکش بر روی بدن انسان یا حیوان.
- مکش حشرات زنده.
- مکش لبه های تیز و پر خطر، مواد سوختنی و یا در حال اشتعال.
- مکش سطوح مرطوب یا مایعات.
- مکش مواد قابل اشتعال، انفجاری و گازها.
- ضربه زدن به اجسام، اشیاء و غیره.
- استفاده از جاروبرقی بعنوان اسباب بازی، صندلی و غیره.
- هر گونه استفاده خارج از دستور العمل دفترچه راهنما.

نکات ایمنی

این دستگاه متناسب با برق شهری ایران کار می کند.

استعلام اصالت کالا از طریق ارسال کد ۱۰ رقمی به سامانه ۱۰۰۰۱۵۱۷

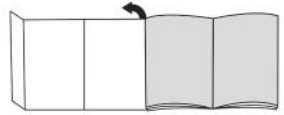


۱۳. پاکت جاروبرقی (میکروفیلتری)
۱۴. فیلترمحافظ موتور
۱۵. شیار ورودی فیلتر
۱۶. شیاراستقرار لوله تلسکوپی و برس در زیر شاسی
۱۷. پاکت گیر
۱۸. دستگیره درب مخزن پاکت
۱۹. برس جاروبرقی (مخصوص فرش و سرامیک)
۲۰. لوله تلسکوپی
۲۱. برس سخت (مخصوص اجسام سخت و میلمان خانگی)
۲۲. برس نرم (مخصوص اجسام نرم ، تشک ، پرده و غیره)
۲۳. برس گوشه گیر (مخصوص کنج ها و گوشه های مختلف)
۲۴. درپوش آنتی باکتریال

۱. دستگیره لوله خرطومی
۲. لوله خرطومی کنفی
۳. کلید روشن و خاموش
۴. چراغ پر شدن پاکت گرد و خاک میکروفیلتری
۵. ضامن درب فیلتر
۶. فیلتر کربن اکتیو
۷. فیلتر هپا مخصوص خروجی هوا
۸. شیار استقرار مجموعه لوله و برس
۹. ولوم تنظیم قدرت موتور
۱۰. درب مخزن گرد و خاک
۱۱. درب فیلتر هپا و کربن اکتیو
۱۲. دوشاخه کابل برق

توجه:

برای مشاهده عکس ها به انتهای دفترچه مراجعه نمایید.

**آماده سازی جاروبرقی****تصویر ۱**

- (a)** درپوش ضد باکتری باید قبل از استفاده از محصول برداشته شود.
- (b)** کوپلینگ انتهایی لوله خرطومی را در محل اتصال قرار داده و به داخل فشار دهید تا در محل خود قفل شود.
- (c)** برای خروج کوپلینگ از دهانه، زبانه های اطراف کوپلینگ را همزمان فشار دهید و به بیرون بکشید.
- توجه:** جهت جلوگیری از خروج باکتری و حشرات موزی از فضای داخلی پاکت جاروبرقی به بیرون، پس از استفاده از محصول، دوباره درپوش را در محل خود قرار دهید.

تصویر ۲

- (a)** سر لوله خرطومی، که دستگیره لوله خرطومی به آن متصل است را در دهانه لوله تلسکوپی قرار دهید، کمی فشار داده تا قفل شود.
- (b)** برای خارج کردن دستگیره لوله خرطومی از لوله تلسکوپی ابتدا حلقه دور لوله تلسکوپی را به سمت پایین فشار دهید و دستگیره را بیرون بکشید.

تصویر ۳

- (a)** برای اتصال لوله تلسکوپی به برس ها، لوله تلسکوپی را در دهانه برس قرار داده، کمی فشار دهید تا قفل شود.
- (b)** برای خارج کردن لوله تلسکوپی، ابتدا حلقه دور دهانه برس را به پایین فشار داده تا قفل رها شود، سپس لوله تلسکوپی را بیرون بکشید.

تصویر ۴

برای تنظیم ارتفاع لوله تلسکوپی، دستگیره روی لوله را در دست نگه دارید، سپس لوله تلسکوپی را به بالا و پایین حرکت دهید. پس از اطمینان از تنظیم ارتفاع، دستگیره را رها نموده تا لوله تلسکوپی در محل تنظیم قفل شود.

توجه: هنگام استفاده از جاروبرقی دست خود را روی دستگیره لوله تلسکوپی قرار ندهید.

تصویر ۵

- (a)** کابل جاروبرقی را تا حد نیاز از جاروبرقی بیرون بکشید.
- (b)** کابل را رها کنید تا به صورت خودکار قفل شود و دو شاخه را به پریز برق متصل نمایید.
- (c)** هنگام بیرون کشیدن کابل توجه فرمایید که از علامت زرد عبور ننمایید. در نظر داشته باشید که سیم جمع کن بصورت اتوماتیک عمل میکند و پس از اتمام کار، با کمی کشیدن کابل به سمت خود، آنرا رها نموده تا سیم در محل تعبیه شده جمع گردد.

تصویر ۶

- برای روشن کردن دستگاه، کلید روشن/خاموش را فشار دهید و برای خاموش کردن، همان کلید را مجدداً فشار دهید.
- شما یک جاروبرقی بسیار قدرتمند خریداری نموده اید. استفاده از قدرت مکش بالا فقط برای سطوح با گرد و خاک بسیار بالا توصیه میشود، لذا جهت بالا بردن عمر دستگاه همواره از تنظیم متوسط استفاده نمایید.

تصویر ۷ تنظیم قدرت مکش

برای افزایش و یا کاهش قدرت مکش از ولوم کشویی به سمت چپ و راست استفاده نمایید.

- تنظیم کم**
نشان مکش مناسب برای سطوح نرم مانند پرده، روکش مبلمان و ...
- تنظیم متوسط**
نشان مکش مناسب برای سطوح کم گرد و خاک.
- تنظیم زیاد**
نشان مکش مناسب برای سطوح پرگرد و خاک.

Turbo**تنظیم توربو**

نشان مکش برای سطوح با گرد و خاک بسیار زیاد.

برس با پدال قابل تنظیم برای سطوح نرم و سخت مانند فرش و سرامیک

- (a)** سطوح نرم مانند فرش و موکت
- (b)** سطوح سخت مانند سنگ، سرامیک، پارکت و ...



تصویر ۹ برس گوشه گیر

گوشه گیر برای تمیز کردن گوشه ها، درزها و مکان هایی که دسترسی به آنها دشوار می باشد استفاده می گردد.



تصویر ۱۰ برس نرم

برس نرم، مناسب برای گردگیری تشک مبل، پرده و اجسام نرم می باشد.



تصویر ۱۱ برس سخت

برس سخت مخصوص اسباب منزل مانند قاب عکس، کتاب، قفسه و اجسام سخت می باشد.

تصویر ۱۲

ابتدا جاروبرقی را خاموش نمایید و دوشاخه را از پریز برق خارج کنید.

(a) جهت جمع کردن کابل کافی است آن را کمی به سمت بیرون بکشید.
(b) سپس رها کنید تا به آرامی جمع شود.

تصویر ۱۳

در صورتی که نخواستید برای مدت کوتاهی از جارو برقی استفاده کنید می توانید مجموعه لوله و برس را در پشت جاروبرقی قرار دهید، برای این کار کافی است قلاب برس را داخل شیار که در پشت جاروبرقی تعبیه شده قرار دهید.

تصویر ۱۴

در صورتی که دیگر نمی خواهید از جاروبرقی استفاده کنید، آن را به حالت ایستاده قرار داده، مجموعه لوله و برس را در شیار کف جاروبرقی (مطابق با شکل) قرار دهید.

تصویر ۱۵

پس از روشن شدن نشانگر (چراغ کوچک کنار کلید روشن و خاموش) اقدام به تعویض پاکت نمایید.

تصویر ۱۶

(a) پس از روشن شدن نشانگر، ابتدا جارو را خاموش کنید و سپس درب مخزن گرد و خاک را با فشار دادن دستگیره آن باز کنید.
(b) لبه درپوش پلاستیکی پاکت را به طرف بالا بکشید تا دهانه پاکت مسدود شده و از خروج گرد و خاک موجود در پاکت جلوگیری نماید، در پایان پاکت را از داخل پاکت گیر بیرون بکشید.

⚠ **توجه:** هرگاه قبل از روشن شدن چراغ نشانگر به هر دلیل درب مخزن گرد و خاک را باز نمودید، حتما پاکت گرد و خاک را دوباره در جای خود مستقر نمایید.

تصویر ۱۷

پاکت جدید را به صورتی که در شکل نشان داده شده است درون شیار ورودی فیلتر قرار داده و اطمینان حاصل نمایید که در جای خود قرار گرفته و قفل شده باشد. (مهم)

توجه:

(۱) هرگز از جاروبرقی بدون پاکت استفاده نکنید.
(۲) درب مخزن گرد و خاک بدون پاکت بسته نخواهد شد.
(۳) از قرار گرفتن پاکت در جای خود اطمینان حاصل نمایید.
(۴) در صورت نصب اشتباه، درب مخزن گرد و خاک بسته نخواهد شد. چنانچه پس از تعویض پاکت، همچنان چراغ نشانگر روشن شود احتمالا درون گلوبی برس، خرطومی و یا لوله تلسکوپی مسدود شده است.
در صورت عدم رفع مشکل با خدمات پس از فروش ۰۲۱-۶۲۷۸۳ تماس حاصل نمایید.

تصویر ۱۸

فیلتر محافظ موتور باعث جلوگیری از ورود گرد و خاک به موتور می شود و عمر جاروبرقی را افزایش می دهد.
(a) جهت تعویض فیلتر محافظ موتور، مطابق تصویر ۱۸a فیلتر را به سمت بالا کشیده خارج نمایید و فیلتر جدید را نصب نمایید.
(b) این فیلتر پس از هر بار تعویض پاکت میبایستی از محل خود خارج گردد و پس از تکان دادن و تمیز شدن، مجدد در جای خود قرار گیرد. در ازای تعویض فیلتر پاکت گرد و خاک یک بار فیلتر محافظ موتور تعویض گردد.

⚠ **توجه:** هرگز از جاروبرقی بدون فیلتر محافظ موتور استفاده نکنید.

تصویر ۱۹

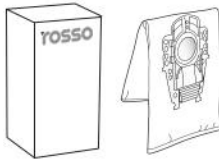
فیلتر هپا جهت جلوگیری از ورود گرد و غبار به داخل فضای منزل می باشد و از ایجاد آلرژی جلوگیری میکند.
این فیلتر نیز می بایستی در ازای تعویض فیلتر پاکت گرد و خاک، یکبار تعویض گردد.

۱. ابتدا جاروبرقی را خاموش کرده و از پریز برق خارج نمایید.
۲. مطابق تصویر ۱۹a، درب فیلتر هوا را باز کرده و سپس مطابق تصویر ۱۹b فیلتر هپا را خارج نموده و فیلتر جدید را جایگزین نمایید.

تصویر ۲۰

فیلتر کربن اکتیو جهت جلوگیری از خروج باکتری و بوی نامطبوع در نظر گرفته شده و در زیر درب فیلتر هوا نصب می گردد. این فیلتر نیز می بایستی همزمان با فیلتر هپا تعویض گردد.

۱. ابتدا جاروبرقی را خاموش کرده و از پریز برق خارج نمایید.
۲. مطابق تصویر ۲۰a درب فیلتر هوا را باز نموده و سپس مطابق تصویر ۲۰b فیلتر قبلی را خارج نموده و فیلتر جدید را جایگزین نمایید



پاکت گرد و خاک جاروبرقی (میکروفیلتری)

پاکت های میکروفیلتری یک بار مصرف میباشند. به هیچ عنوان از جارو برقی بدون پاکت استفاده نکنید. بسته پاکت گرد و خاک حاوی ۳ عدد پاکت با قفل میباشد.



فیلتر هپا

طول عمر فیلتر هپا، حداکثر یک سال میباشد. فیلتر هپا باید پس از تعویض ۴ پاکت گرد و خاک یک بار تعویض گردد.



فیلتر کربن اکتیو

فیلتر کربن اکتیو دارای لایه ای نازک به رنگ مشکی، مخصوص از بین بردن بوی نامطبوع میباشد. این فیلتر باید همراه با فیلتر هپا مورد استفاده قرار گیرد و به تنهایی کاربرد ندارد. همزمان با هر بار تعویض فیلتر هپا، این فیلتر نیز باید تعویض گردد.



فیلتر محافظ موتور

فیلتر محافظ موتور از ورود ذرات به داخل موتور جلوگیری مینماید و برای افزایش طول عمر موتور بسیار مهم میباشد. **⚠ توجه:** پس از استفاده از هر ۴ عدد پاکت، یک عدد فیلتر محافظ موتور باید تعویض شود.

⚠ هشدار: همواره از پاکت گرد و خاک و فیلترهای با برند اصلی روسو (Original Rosso) استفاده نمایید. در صورت استفاده از پاکت های متفرقه و یا دائمی، این شرکت هیچ گونه مسئولیتی در قبال خرابی های ناشی از این امر را نخواهد داشت.

در صورت بروز هر گونه مشکل در کارکرد دستگاه و یا نیاز به اطلاعات بیشتر و تامین فیلترها و پاکت گرد و خاک

ضمن تماس با شماره تلفن ۰۲۱-۶۲۷۸۳ از راهنمایی و مساعدت متخصصین ما بهره مند گردید.

تمیز کردن فیلتر دوار :

- فیلتر دوار را از قسمت دستگیره لوله خرطومی و لوله تلسکوپی جدا کنید.
- ابتدا با پیچاندن مخزن به سمت چپ مخزن را باز نموده، اطراف شبکه را کاملاً از موها و کرک‌ها پاکیزه نمایید.
- مخزن را تخلیه و شستشو نمایید و پس از خشک شدن کامل در جای خود مجدداً نصب کنید.
- برای نصب مجدد می بایستی مخزن را در دهانه فیلتر قرار داده و سپس آن را به سمت راست بچرخانید.

⚠ توجه:

مصرف کننده گرمای

دقت فرمایید در زمان استفاده از این فیلتر، پاکت جاروبرقی می بایست در محل خود نصب باشد.

فیلتر دوار برای جاروبرقی روسو طراحی شده است. از جمله مزایای این فیلتر می توان به موارد ذیل اشاره نمود :

- مکش بهتر و قوی تر جاروبرقی.
- هوای خروجی پاکیزه تر.
- افزایش طول عمر جاروبرقی.
- جارو نمودن بهتر و تمیز تر.
- استفاده سریع و راحت.
- افزایش عمر کیسه جاروبرقی (تا 40% دیرتر کیسه پر میشود).

ویژگی های این دستگاه عبارت است از:

- نیروی گریز از مرکز و جدا کنندگی قوی که در این فیلتر ایجاد می گردد سبب می شود که گرد و خاک (ذرات درشت) به جای اینکه در پاکت جاروبرقی جمع شوند در این فیلتر جمع آوری گردند.
- این وسیله دستگاهی بسیار مناسب برای جاروبرقی می باشد که به شکل مناسبی در پاک سازی خاک عمل می کند و می تواند تا 90% خاک را از جریان هوای مکش شده حذف نمایند.
- استفاده از این فیلتر، ورود گرد و غبار درشت به پاکت جاروبرقی را کاهش داده ، کیسه جاروبرقی دیرتر پر شده و تمیزتر می ماند.
- محفظه شفاف دستگاه به مصرف کننده این امکان را می دهد که پر شدن مخزن را ببیند و اشیاء درشت مانند انگشتر و غیره که ناخواسته جارو می شوند، در آن دیده شوند.

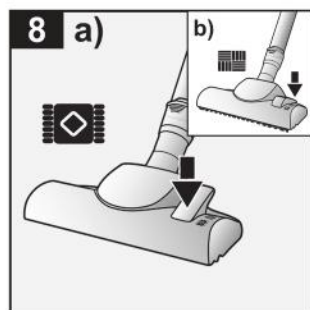
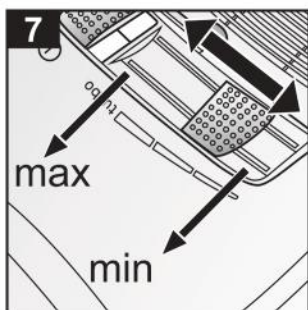
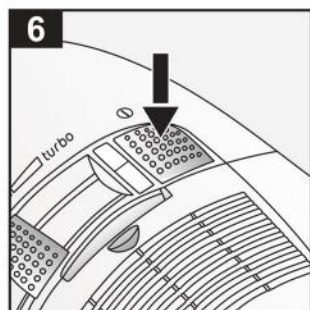
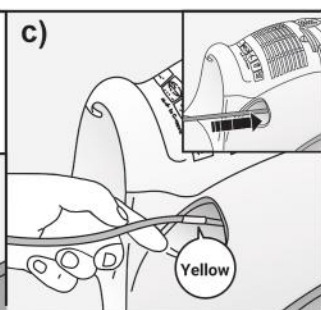
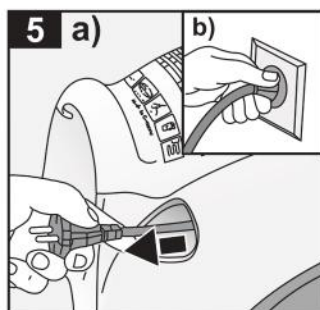
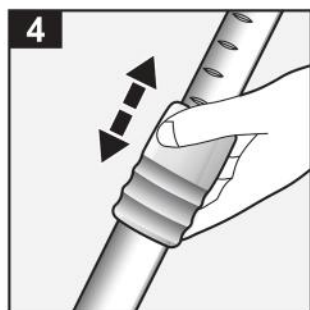
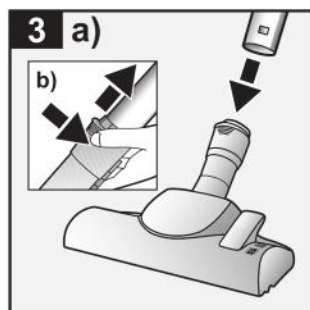
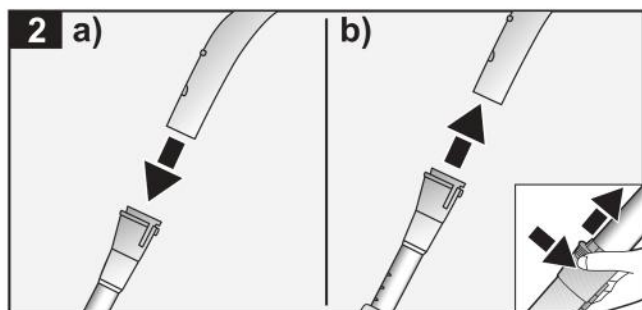
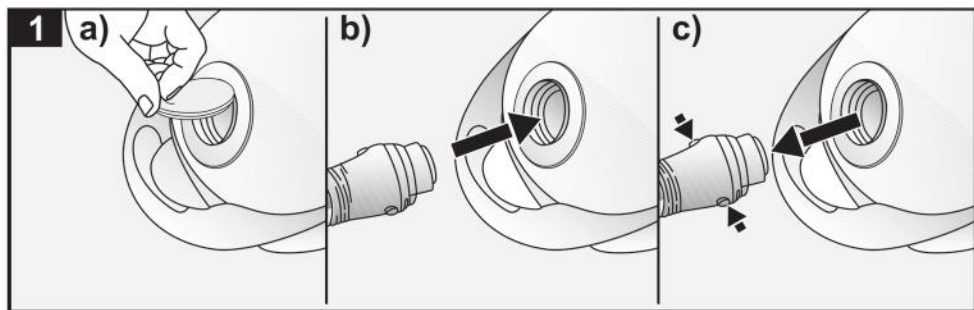
روش نصب فیلتر دوار :

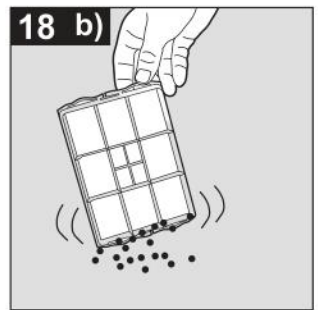
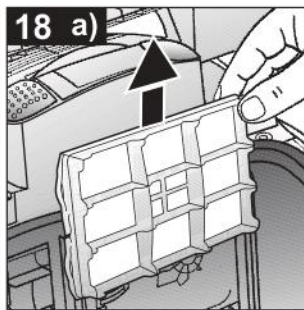
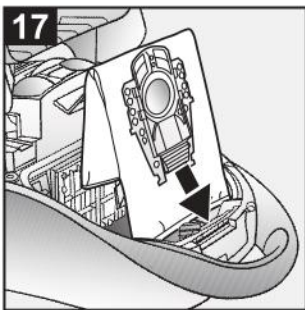
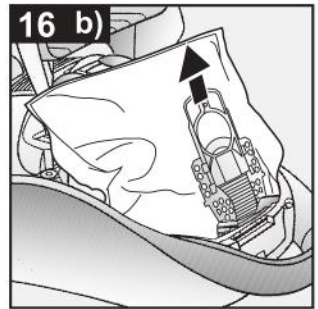
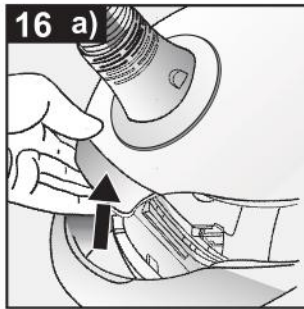
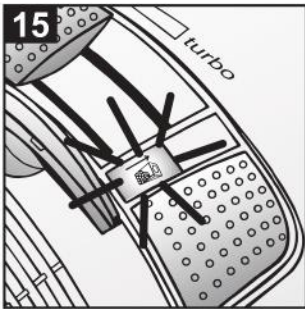
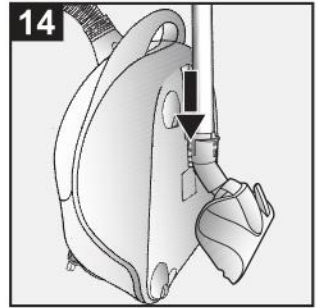
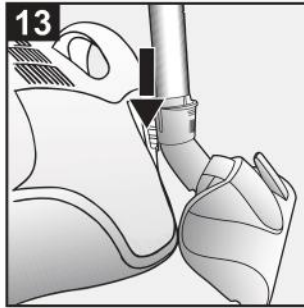
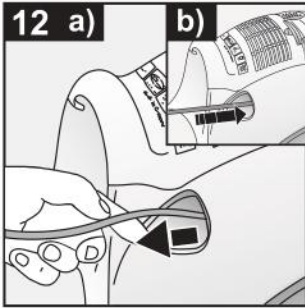
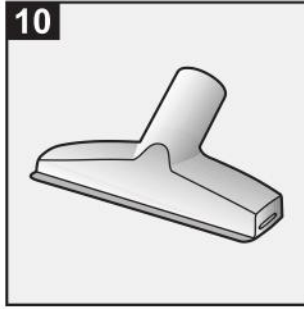
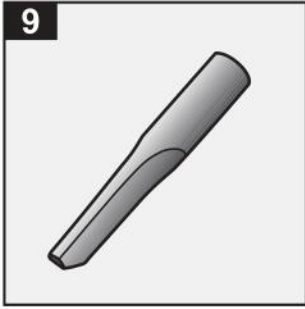
فیلتر دوار بایستی مابین دستگیره لوله خرطومی و لوله تلسکوپی جاروبرقی نصب گردد.

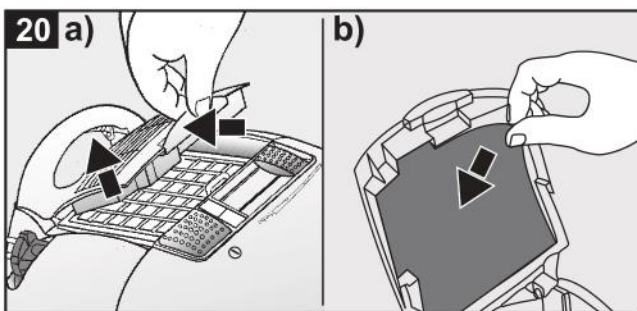
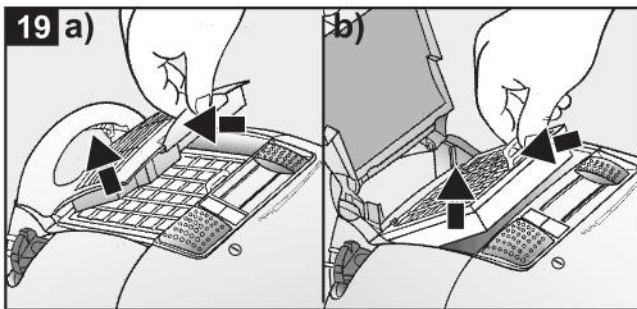
در صورت استفاده از این فیلتر به موارد ذیل توجه فرمایید:

- تمیزکردن موها و کرک‌ها هنگامی که دور شبکه جمع می شوند.
- استفاده از این فیلتر باعث می شود ذرات بزرگ داخل محفظه شفاف فیلتر جمع گردد و گرد و غبار ریز به داخل کیسه جاروبرقی منتقل گردد.









rosso

پست الکترونیکی : service@rosso-home.com
تلفن امور مشتریان : ۰۲۱-۶۶۷۶۰۴۱۰ | ۰۲۱-۶۶۷۶۰۴۲۰ | ۰۲۱-۶۲۷۸۳